

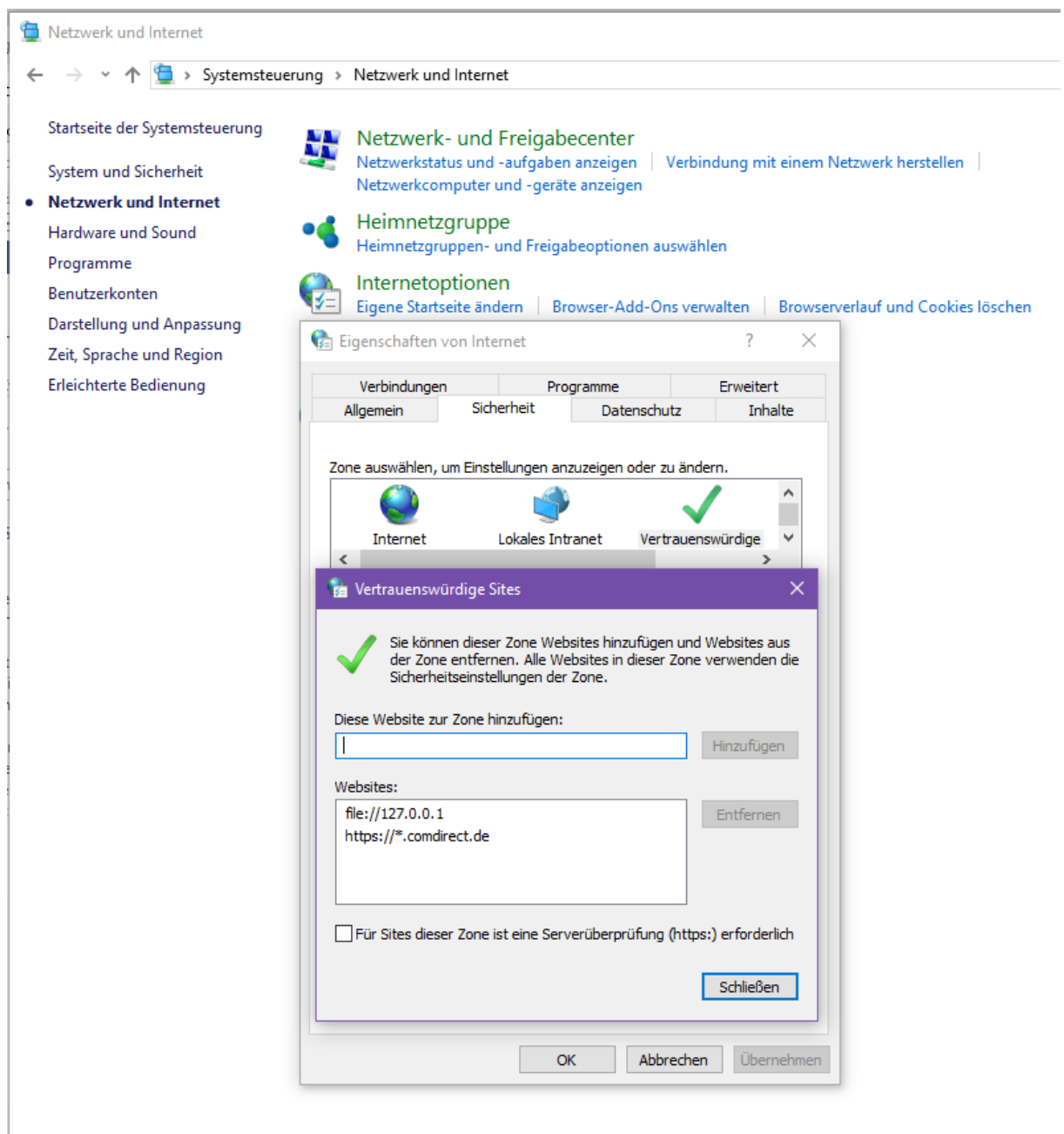
Offline Version im Internet Explorer nutzen

Der Support dieses Produktes für den Internet Explorer ist nur eingeschränkt möglich. Leider unterstützt der Internet Explorer als veraltetes Produkt nicht alle Funktionen von neuen Browsern.

Wir empfehlen den Einsatz des Edge, Chrome, Firefox für die offline Nutzung oder aber die online Version, falls Sie den Internet Explorer nutzen wollen. Die online Version muss nur über das Internet gestartet werden, danach wird keine Internetverbindung benötigt solange Sie den Browser nicht schließen.

Falls Sie dennoch das Produkt mit dem Internet Explorer als offline Produkt nutzen wollen müssen Sie Folgende Schritte durchführen:

1. Sie gehen in die „Systemsteuerung“. Unter „Netzwerk und Internet“ müssen Sie auf „Internetoptionen“ klicken. Dort in das Tab „Sicherheit“ unter „Vertrauenswürdige Sites“ auf „Sites“ klicken.



2. Dort wird der Eintrag „file://127.0.0.1“ benötigt. Sie müssen sicher stellen, dass der Punkt „Für Sites dieser Zone ist eine Serverüberprüfung (https:) erforderlich“ nicht eingeschaltet ist.
3. Sie starten nun die Anwendung über „Start.html“ nach dem entpacken.

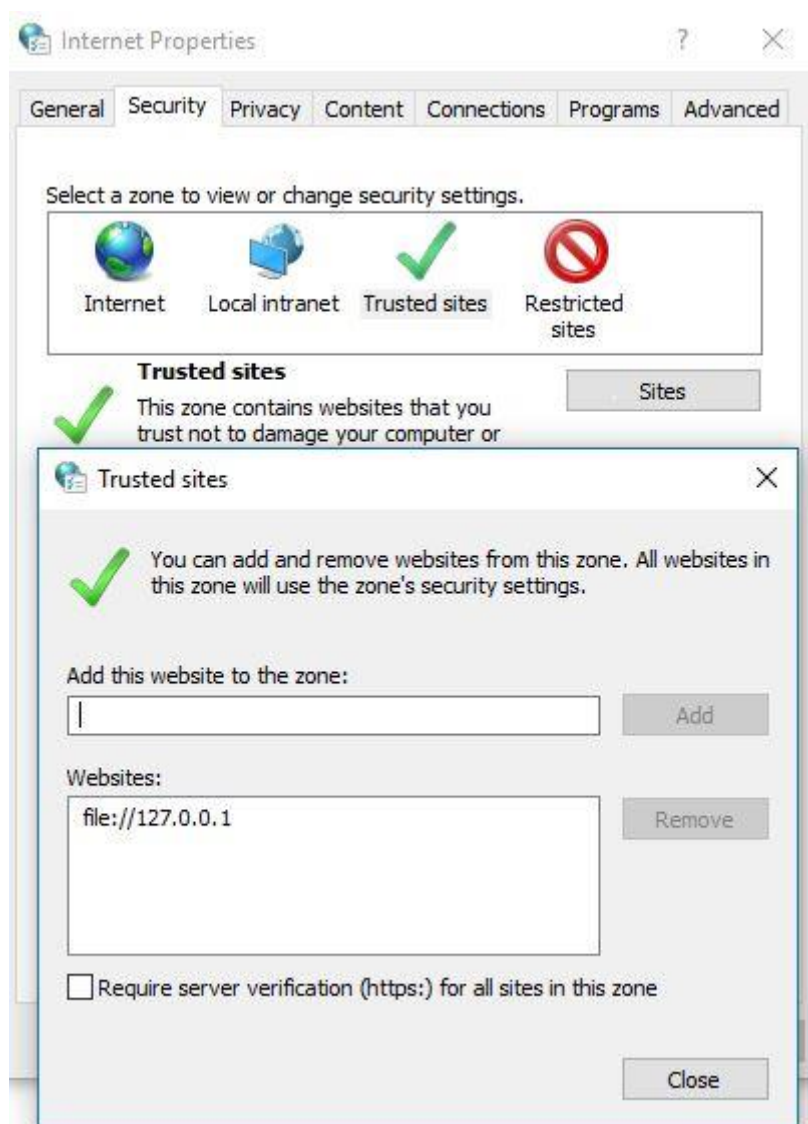
4. Sie erhalten einen Link der so ähnlich aussieht „file:///C:/VDA6.3-AnalysisTool/Start.html#!/start“. Sie müssen nun den Teil „file:///C:“ durch „file://127.0.0.1/c\$“ ersetzen. Ihr Link lautet nun „file://127.0.0.1/c\$/VDA6.3-AnalysisTool/Start.html#!/start“. Speichern Sie diesen als Lesezeichen ab und Sie können die Anwendung nun auch im Internet Explorer nutzen.

Using the Offline Version with Internet Explorer

The support for this product for the Internet Explorer is only partially possible. The IE doesn't support all functionalities of modern browsers.

We recommend an updated browser like Edge, Chrome or Firefox for the offline version or the usage of the online version if you want to use the IE. You just have to start the online version in the IE to run the application. After starting the application it's running without an internet connection and is fully accessible until you close the IE.

If you still want to use the application offline with the IE. You have to execute the following steps to make local data saving possible:



1. Please go to „System Control“. There you go to „Internet Properties“. Please change the tab to „Security“ click on „Trusted Sites“ and then on „Sites“.
2. You need to Add „file://127.0.0.1“. Please make sure „Required server verification (https:) for all sites in this zone“ is off.
3. Please start the application with „Start.html“ after unzipping.

4. At the top you will have a path like „**file:///C:/VDA6.3-AnalysisTool/Start.html#!/start**“. It can be longer depending on where you saved the application. Now you have to replace the following part „**file:///C:**“ with „**file://127.0.0.1/c\$**“. Your link should now look like „**file://127.0.0.1/c\$/VDA6.3-AnalysisTool/Start.html#!/start**“. Please save the path as bookmark. Now you can use the application in IE as well.